

Schritt 1



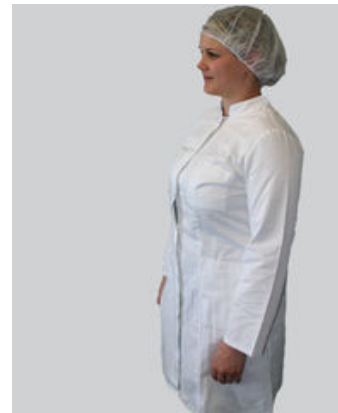
Führen Sie eine hygienische Händedesinfektion durch.

Schritt 2



Tragen Sie die Schutzkleidung zusammen.

Schritt 3



Setzen Sie die Haube auf. Haare vollständig bedecken.

Schritt 4



Legen Sie den Mundschutz an.

Schritt 5



Ziehen Sie den Schutzkittel an.

Schritt 6



Binden Sie den Schutzkittel hinter dem Rücken.

Schritt 7



Führen sie eine hygienische Händedesinfektion durch.

Schritt 8



Ziehen Sie die Schutzhandschuhe über die Ärmel.

Erstellt in www.hygienesystem.de.

Einrichtung:	PSA - Anziehen der persönlichen Schutzausrüstung		
Ersteller:	Prüfung:	Freigabe:	Evaluation am:
Datum: 05.03.2019	Datum:	Datum:	Datum: